

東京造形大学  
レオナルド・ダ・ヴィンチ再現プロジェクト

ダ・ヴィンチ

— 没後 —

500  
年

夢

の

実現

展

本来の私

現在の私

2020. 9.1 tue ▶ 11.29 sun

会場 新館 常設展示室6~8

開館時間: 10:00 ▶ 17:00 (16:30受付終了)

休館日: 月曜日(祝日の場合は開館。翌日火曜日が振替休館)

※ 9/21(月・祝)・9/22(火・祝)・11/23(月・祝)は開館、  
9/23(水)・11/24(火)は休館

主催:東京富士美術館 後援:イタリア大使館、イタリア文化会館、公益財団法人日伊協会、八王子市、八王子市教育委員会、八王子商工会議所  
制作・監修:東京造形大学

入館料:大人1,300(1,000)円、大高生800(700)円、小学生400(300)円、未就学児無料 ※本館・企画展示室もご覧になれます ※土曜日は小学生無料  
※( )内は各種割引料金[20名以上の団体、65歳以上の方、当館メルマガ登録者ほか] ※障がい児者、付添者1名は通常料金の半額[証明書をご提示ください]  
※誕生日当日にご来館された方はご本人のみ無料[証明書をご提示ください。ただし休館日の場合は適用できません]

TOKYO FUJI ART MUSEUM  
東京富士美術館

〒192-0016 東京都八王子市谷野町492-1 TEL 042-691-4511 ホームページ: www.fujibi.or.jp  
twitter: @tokyofujibi Facebook: facebook.com/fujibi/ Instagram: tokyofujibi

(モナ・リザ(ラ・ジョコンダ)) 再現作品(左半分) 制作:東京造形大学



Zokei Da Vinci Project:  
Realization of the Dreams of  
Leonardo Da Vinci (1452-1519):  
500th Memorial Exhibition



ルネサンスの巨人レオナルド・ダ・ヴィンチは、1519年に亡くなりました。彼は《最後の晩餐》や《モナリザ(ラ・ジョコンダ)》という、世界で最も知られた絵画を描いた画家ですが、67年の生涯で残した作品は驚くほど少なく、現存絵画は16点ほどしかありません。しかもその多くは未完成であったり、欠損しており、完全な姿で残っている完成品は4点しかありません。

没後500年となる2019年、レオナルドの未完作品を最新の研究とVR技術を使って復元する世界初のプロジェクトが東京造形大学で実施されました。当時の技術では実現できなかった発明品を500年後の今の技術で実現したい——という願いから、レオナルド研究で知られる東京造形大学の池上英洋教授ら同大学教員の指導のもと、学生や卒業生約100名がプロジェクトに参加、未着色作品に彩色を施したり、消失部分を科学的根拠に基づいて復元しました。レオナルドの全16点の絵画作品がすべて完成した状態に復元されて展示されるのは世界で初めてです。

また完成に至らなかったブロンズ製騎馬像や、構想していた巨大建造物、当時の技術では実現不可能だった工学系発明品なども、縮小模型や3DCGなどによって実現しました。《最後の晩餐》のVR空間再現などレオナルドの絵画空間の中に入り込んだり、彼が考案した機械を動かすVRなども体験できます\*。これらの多くも世界初の試みです。

当館は2012年にレオナルドの失われた大壁画プロジェクト「アンギアーリの戦い」に由来する16世紀の油彩画《タヴォラ・ドーリア(ドーリア家の板絵)》をイタリアに寄贈し、2015年に失われた傑作の探究をテーマとした「レオナルド・ダ・ヴィンチと『アンギアーリの戦い』展」を開催していますが、このことが縁となり今回の東京造形大学による未完作品の復元プロジェクトに《タヴォラ・ドーリア》関連資料の提供等で協力しています。このたび当館で開催する本展ではオリジナルの《タヴォラ・ドーリア》を特別展示するとともに、同プロジェクトで制作された世界初の復元作品約30点を展示します。

\*新型コロナウイルス感染症対策のため展示内容が変更される場合があります。

## 絵画



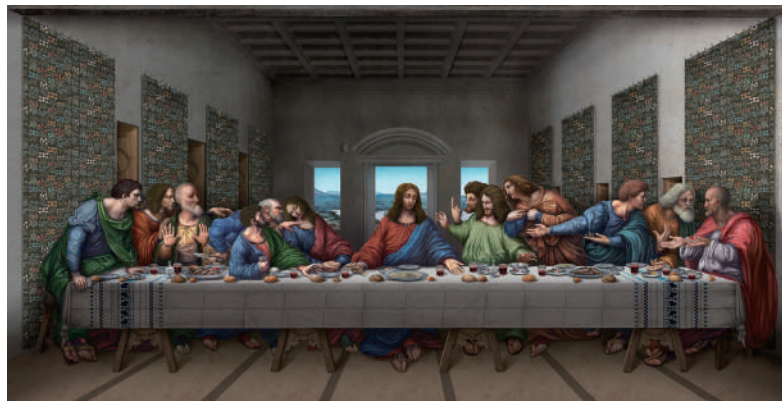
《ジネヴラ・デ・ベンチ》

切断され失われた部分をヴェロッキオの彫刻やベルナルド・ベンボのインプレーザなどの典拠に基づいて裏裏両面とも復元します。



《聖ヒエロニムス》

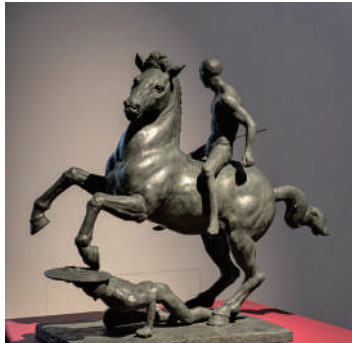
彩色前の下絵の状態に放置された宗教画を当時の同主題の作品などから想像復元します。



《最後の晩餐》

正確な線遠近法の使用によって可能になった3次元空間をヴァーチャル技術を用いて再現します。

## 彫刻



《スフォルツァ騎馬像》縮小復元ブロンズ像

未完に終わった史上最大の騎馬像計画を、最初に構想されたポーズでの復元に挑戦します。

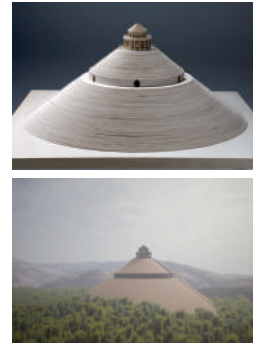
## 機械



《太鼓自動演奏車ほか》

技術やコストの問題から実現しなかった工学系発明を模型やCGで再現します。

## 建築

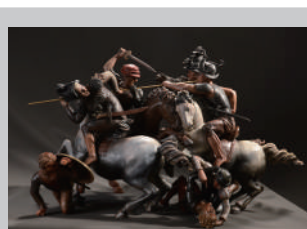


《大墳墓計画》模型および3DCG

「万人」の夢見た斬新なデザインの建築計画を模型やCGによって精密に視覚化します。



《集中式聖堂》模型および3DCG



## 特別出品

左 作者不詳、《タヴォラ・ドーリア》(レオナルド・ダ・ヴィンチの失われた壁画《アンギアーリの戦い》の軍旗争奪場面に基づく)、16世紀前半、板に油彩とテンペラ  
ウフィツィ美術館蔵(2012年、東京富士美術館より寄贈)

右 東京藝術大学総合芸術アーカイブセンター制作、《タヴォラ・ドーリアの立体復元彫刻》、2015年、硬質樹脂その他  
東京富士美術館蔵

展覧会会期中の  
イベントにつきましては、  
東京富士美術館ホームページを  
ご確認ください。

同時開催

東京富士美術館所蔵  
THIS IS JAPAN IN TOKYO  
～永遠の日本美術の名宝～  
会場：本館・企画展示室

TOKYO FUJI ART MUSEUM  
東京富士美術館

〒192-0016 東京都八王子市谷野町492-1 TEL 042-691-4511

交通案内はこちら



## ご来館の皆様へのお願い

以下の1～5に該当されるお客様のご来館はご遠慮ください。

1. 発熱やせき、くしゃみなど風邪の症状があるお客様
  2. ご家庭や職場、学校など身近に新型コロナウイルス感染症の感染者、もしくは感染の可能性のある方がいらっしゃるお客様
  3. 体調がすぐれないお客様
  4. マスクをご用意いただけないお客様
  5. 団体でご入場のお客様
- ※展示室内の混雑を緩和するため、やむを得ず入場制限を行う場合があります。また、過度な混雑が見込まれる場合は、入場をお断りする場合があります。

割引券

本チラシをご提示の上、1枚につき10名様まで有効

大人1,300円→1,000円 大高生800円→700円 中小生400円→300円