

アートライブラリー

じっくりとアートを 学べるスペース

当館がこれまでに刊行した特別展図録、収藏品・名品図録、研究誌等に加え、主な美術雑誌・逐次刊行物や美術全集を閲覧いただけます。(室内での閲覧のみ。貸出は行っておりません)



キッズルーム

キッズ大集合! 授乳室も完備

主に未就学児のお子様を対象に、絵本や玩具を利用して、心ゆくまで楽しんでいただけます。個室の授乳室もあります。



メールマガジン

かんたん登録で割引特典や最新情報をご案内

展覧会のご案内や見所紹介、美術をめぐるエピソードなどを掲載したメールマガジンをお送りいたします。(随時配信、字数は2000字以内)



登録方法

携帯電話・スマートフォンやパソコンから art@fujibi.or.jp (半角に直して送信ください)宛に空メールをお送りください。

登録特典

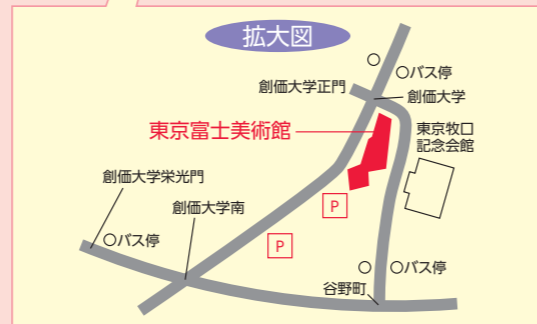
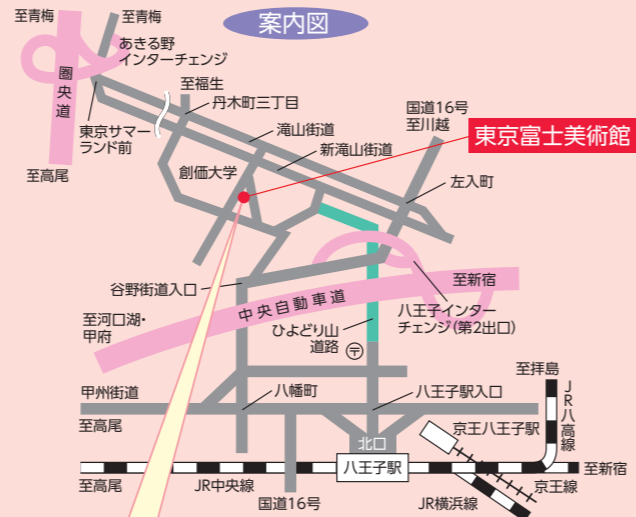
ご登録者および同伴者5名様まで割引料金でご入館いただけます。

※携帯電話・スマートフォンの場合は配信されたメールマガジン本文の画面を美術館受付でご呈示ください。パソコンをご利用の方は、配信されたメールマガジン本文をプリントアウトして、ご持参ください。割引券と同様の扱いとさせていただきます。

■開館時間 10:00~17:00(受付は16:30終了)

■休館日 月曜日(祝日の場合は開館、翌火曜日が振替休館)、展示替え、年末年始

■入館料 展覧会ごとに異なります



交通案内

バス

JR八王子駅北口・バス停12番(平日・土曜の始発から12:27発までは14番)のりば/京王八王子駅・バス停4番のりばより創価大学正門東京富士美術館行き、もしくは創価大学循環行きをご利用ください。「創価大学正門東京富士美術館」下車徒歩1分

お車

中央道八王子インターチェンジ第2出口より八王子市街方面へ進み、3つ目の信号(谷野街道入口)を右折。直進し、2つ目の信号を右折。



TOKYO FUJI ART MUSEUM
東京富士美術館

〒192-0016 東京都八王子市谷野町492-1 TEL.042-691-4511

ホームページ ▶ <http://www.fujibi.or.jp>

携帯サイト ▶ <http://www.fujibi.or.jp/mobile/>

公式Facebookページ ▶ <https://www.facebook.com/fujibi>



Facebook

2014.4

↓

2015.3

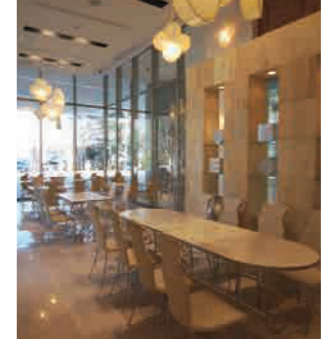
展示スケジュール

TOKYO FUJI ART MUSEUM
東京富士美術館



Tokyo Fuji
Art Museum
Exhibitions
Schedule

カフェレストラン・セース



創作フレンチや手作り スイーツが大好評

カジュアルな創作フレンチやパティシエ手作りスイーツ、焼きたてパンもお届けしています。美術館の展覧会と連動したメニューもお楽しみいただけます。

営業時間10:00~16:30
(ラストオーダー16:00)
定休日 毎週月曜日
(美術館休館日に準じる)

ミュージアムショップ



オリジナルグッズや おしゃれな アクセサリーが人気

東京富士美術館オリジナルグッズ、雑貨やおしゃれなアクセサリー等、楽しいグッズを取り揃えています。ミュージアムショップは新館エントランスホールにあります。皆様のお越しをお待ちしております

アートパスポート

特典がいっぱい

アートパスポートは、発行日より1年間お好きなときにご利用いただける便利なフリーパスカードです。

特典

- ①1年間、何度でもご入場できます
- ②同伴5名様まで割引料金になります
- ③お申し込みの方に、記念品をプレゼント



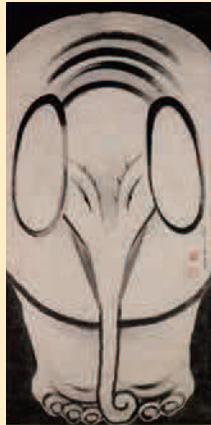
開館30周年記念・東京富士美術館所蔵

江戸絵画の真髄

—秘蔵の若冲、蕭白、応挙、呉春の名品、初公開!—

4月8日(火)～6月29日(日) ※5月19日(月) 展示替

本展では260年余にわたる江戸絵画の流れを3章に分け、狩野派、琳派の名品をはじめ、伊藤若冲、曾我蕭白らの奇想派による作品から、後に琳派を継承した鈴木其一による《風神雷神図襖》にいたるまで、当館所蔵の江戸時代の絵画約70点を一堂に展示します。また同時に若冲、蕭白、円山応挙、呉春らの秘蔵の作品18点を初公開いたします。これら「江戸絵画の真髄」ともいえる酒脱で精気あふれる逸品の数々をぜひご堪能下さい。



伊藤若冲《象図》
寛政2年(1790年)

開館30周年記念・夏休み特別企画

発明王 エジソン展

今よみがえる発明王のキセキ

7月8日(火)～8月31日(日)

夏休みの親子・家族イベントとして「発明王 エジソン展」を開催します。エジソン(1847～1931)の三大発明と言われる、蓄音機(1877)、白熱電球(1879)、キネトスコープ・映写機(1891)をはじめ、バンダイ・エジソンコレクションから厳選したエジソンの発明品と資料約100点を都内初公開します。また、会場内に体験コーナーを設け、蓄音機等が動く様子も観察できるようにします。



エジソン

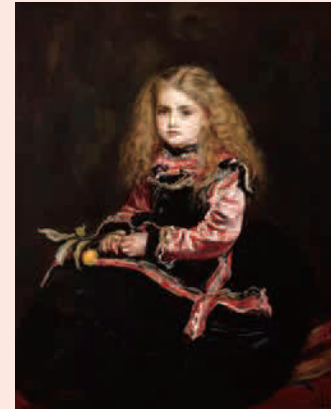
海外文化交流特別展

華麗なる英国美術の殿堂 ロイヤル・アカデミー展

—ターナーからラファエル前派まで—

9月17日(水)～11月24日(月・振休)

1769年開校より英国最古の美術学校として多くの芸術家を輩出してきたロイヤル・アカデミー。本展ではアカデミー初代会長レノルズよりゲインズバラ、カンスタブル、ミレイ、サージェントなど20世紀初頭までのアカデミー会員巨匠の作品をかつてない規模で公開します。現在も美術界を華やかに飾り続けるアカデミーの美の真髄に迫ります。



ジョン・エヴァレット・ミレイ《ベラスケスの思い出》
1868年 油彩・カンヴァス
ロイヤル・アカデミー・オブ・アーツ蔵
©Royal Academy of Arts, London;
Photographer: John Hammond

とことんみせます!

富士美の浮世絵

～北斎の富士と広重の五十三次、風景画、美人画、役者絵勢揃い～

2014年 前期:12月6日(土)～2月1日(日)
※展示替:2015年2月2日(月)～2月4日(水) ※3日間
後期:2月5日(木)～3月29日(日)

本展では、北斎の《富嶽三十六景》(前期展示)や広重の《東海道五十三次》(後期展示)、国芳の武者絵、歌麿の美人画、そして大阪を中心に発展した上方役者絵を前・後期併せて約300点を展示し、東西の浮世絵の世界をお楽しみ頂きます。



葛飾北斎《凱風快晴》
天保1～3年(1830-32)頃
[前期のみ展示]



■ 写真コレクション特集

明治の着色写真 Kimbei Kusakabe

4月4日(金)～6月29日(日) ※5月19日(月) 展示替

日本人の先駆的な写真家、日下部金兵衛(1841-1934)による貴重な手彩色の作品を約30点紹介。

■ 写真コレクション特集

アメリカが生んだ発明家 ライト兄弟と飛行実験写真

7月4日(金)～8月31日(日) ※8月4日(月) 展示替

1903年、初めて有人動力飛行に成功したライト兄弟。肖像写真や熱意あふれる飛行実験写真を初公開。

■ 写真コレクション特集

19世紀ピクトリアリズムの作家たち

9月5日(金)～11月24日(月・振休) ※10月20日(月) 展示替

技術としての写真から絵画のような芸術的表現へ。イギリス発祥のピクトリアリズムのビンテージ作品を紹介。

■ 写真コレクション特集

Travel Nippon

12月2日(火)～3月29日(日) ※2月2日(月) 展示替

19世紀末から20世紀、国内外の写真家が日本各地を旅して撮影した風俗、建築、伝統、富士山等の景色を紹介。

■ 同時開催 ルネサンスから現代まで

※通年開催