

わかりやすく使いやすい

教育設備の特長



ユニバーサルデザイン

全館バリアフリー。
救護室(授乳室)、
オストメイト用トイレ、
AED、車椅子、
ベビーカー常備。



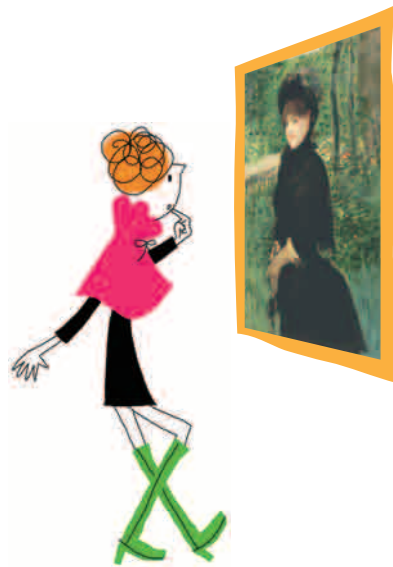
ART NAVI 自由閲覧コーナー

所蔵作品情報をタッチパネル式のPCで横断的に検索・閲覧できるコーナー。展示されていない作品の画像や情報も簡単に検索。机もあるので調べ学習にオススメ。



iPod ガイド

美術鑑賞初心者から、作品や展示についてより詳しく知りたい方まで、女優 本名陽子さんの美声でわかりやすくご案内。有料: 1台100円、ペアでのご利用は1台150円。約60分。(早送り・繰返し再生可。)



もっと身近に、学校&美術館

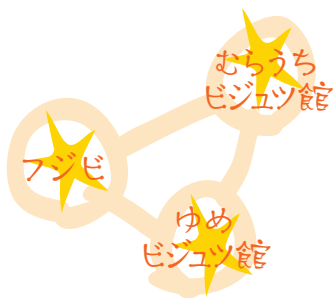
連携事業例(学校関係)

- **職場体験学習** …ギャラリートーク(作品との対話型鑑賞)等もおこなっております
- **団体鑑賞** …多くの中学校様にご利用いただいております
- **出前授業** …当館の学芸員が学校に赴いてさまざまな授業や行事のお手伝いをします
- **博物館学芸員実習** (大学の学芸員資格取得課程等)
- **インターンシップ** (高校生・大学生等の職業体験)
- **学校の授業やクラブでの鑑賞**
- **遠足のコース** (雨天時等)



ものづくりや、イベントも

連携事業例(生涯学習／自由課題)



ワークショップ

ものづくりや
子ども向け鑑賞教室など
長期休暇を中心に開催。
随時ホームページで
告知・参加者募集。



たまわーる <TaMawArt>ラリー

「多摩」のミュージアムを「まわ」って
「アート」に親しむラリー。2010年
秋に多摩地域12館の美術館で実施。
(多摩地域の公立美術館の職員を中心に
2009年8月に発足した“多摩ミュージアム・
ネットワーク構想研究会”のモデル事業の
一環として実施されました。)

夏休みSUN☆KAN スタンプラリー

八王子市夢美術館、村内美術館、
当館の3館を巡ると、全員に各館
オリジナルグッズが詰まった豪華
な景品が! 八王子市教育委員会
ほか後援、西東京バス(株)協力の
人気イベント。

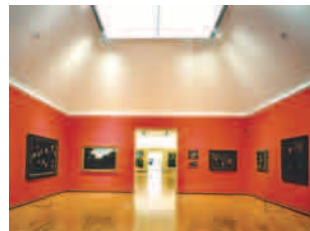


ほかにもいろいろ...

広がる連携事業

教員向け鑑賞ツアー&施設見学会(随時受付)

授業案作成、教材開発のご相談、鑑賞授業や遠足の下見など、
個人でも団体でもお気軽にご利用ください。



多様な教科での可能性

対話型鑑賞から歴史探訪、施設見学など総合的に学習できます。
作品から感じた匂いや音を俳句や物語で表現したり、古今東西の
生活を読みとったり、学芸員になりきって説明をしたり。本物の作品
を前にさまざまな学習に還元できます。



画像貸出サービス

(株)DNPアートコミュニケーションズと提携し、
高精細で的確な画像の貸出を実現。

